

平屋モデル5棟一斉公開

鉄骨造 木造 の両方の平屋が今なら5棟同時に比較見学できます。

WOODYOU TOWN 西三島5丁目

NISHIMISHIMA
Good Day
365

毎日いいこと、いい暮らし

内覧会 2/23[金]24[土]25[日]・3/2[土]3[日] 内覧予約受付中[完全予約制]

WEBまたはお電話にてご予約ください。平日及び祝祭日でも見学可能です。[公休日/火・水曜日]

現地にはスタッフが常駐していないため、必ず事前のご予約をお願い致します。
ご来場予約・お問い合わせは「那須塩原支店」まで TEL.0287-38-0888



ご来場予約

ご来場予約にてご見学で先着10名様「Patisserie KINSEIDO 洋菓子」プレゼント

※プレゼントは「鉄骨の家」「木の家」を複数ご見学いただいた場合についても、1家族様1回限りとさせていただきます。先着順受付です。数に限りがございます。なくなり次第終了とさせていただきます。

TOYOTA WOODYOU HOME

TOYOTA HOME

《平屋モデル5棟一斉公開》 「鉄骨造」と「木造」のそれぞれの良さを体感できます。

掲載の建売住宅をご成約で、家具・家電・引越し等にご利用いただける

選べる**50万円分**クーポン券プレゼント

※トヨタウッドユーホームの他のキャンペーンとの併用はできません。



TOYOTA HOME Smart stage+HIRAYA

停電時にも安心《クルマ de 給電付きモデル》2棟

NEW MODEL



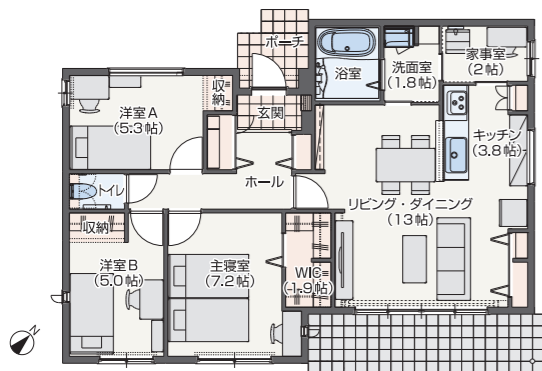
TOYOTA WOODYOU HOME

TOYOTA WOODYOU HOME
COMFORTABLE FREE-DESIGN (HIRAYA)
HIRAYA

開放的で心地よい「勾配天井リビングモデル」2棟

NEW MODEL

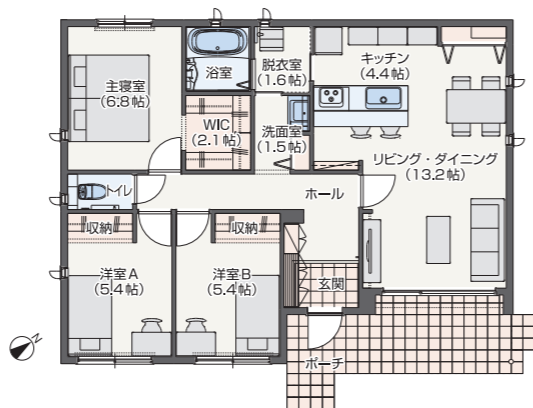
No.1 ■土地面積/216.85㎡ (65.59坪) ■建物面積/85.45㎡ (25.79坪)



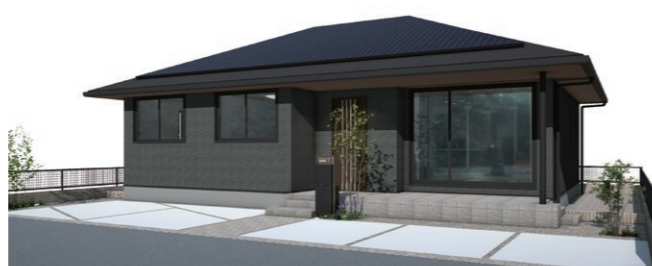
開放的な間取りが、時短家事とリラックスタイムを演出。
洗面とランドリスペースが分かれ、キッチンから回遊できる家事がラクになる動線を採用。リビングは3.5mの大きな窓から光と風が入る開放的な心地よい空間です。



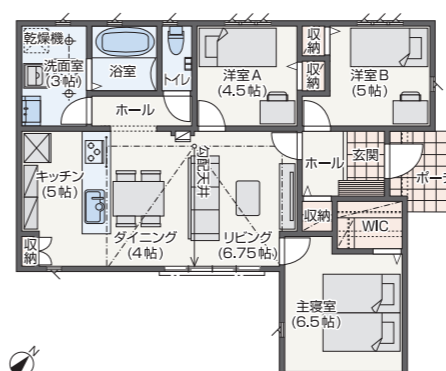
No.12 ■土地面積/207.72㎡ (62.83坪) ■建物面積/88.07㎡ (26.58坪)



ホテルライクを演出するアウトベイシスタイル。
ホテルのように洗面と洗濯が分かれた、アウトベイシスタイル。水廻り集中+回遊動線で家事がラクに、時短を叶えます。17.6帖のゆとりあるLDKは思い描いた暮らしを自由に叶える空間です。



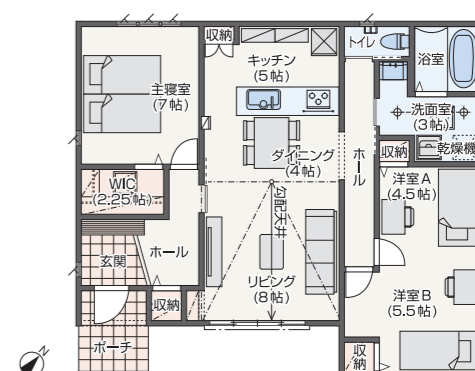
No.10 ■土地面積/218.93㎡ (66.22坪) ■建物面積/73.49㎡ (22.18坪)



使いやすさから心地よさが生まれる住まい
使いやすく便利な収納を適所に配置。家事がスムーズに行える動線は、時短家事につながります。そうして生まれた自由な時間を心地よいLDKでリラックスして過ごせます。



No.11 ■土地面積/216.30㎡ (65.43坪) ■建物面積/84.25㎡ (25.43坪)



ライフスタイルに合わせて使いこなす大空間
洋室は間仕切りをして家族のライフスタイルの変化に対応することもできます。一体型のLDK空間は、シンプルだからこそお好みのインテリアをコーディネートする楽しみがあります。



洗練された「スタイリッシュモデル」も公開中

No.7 ■土地面積/221.17㎡ (66.90坪) ■建物面積/82.81㎡ (25.00坪)



■ウッドユータウン西三島5丁目 物件概要 [共通] ●所在地/栃木県那須塩原市西三島五丁目180番4外3筆 ●交通/JR宇都宮線「西那須野駅」まで徒歩27分~28分(約2,160m~2,220m) ●都市計画法区分/非線引き都市計画区域 ●地目/宅地 ●用途地域/第1種住居地域 ●建ぺい率/60% ●容積率/200% ●開発面積/5,710.77㎡ ●総区画数/21区画 ●道路/6.0mアスファルト舗装 ●設備/電気=自由化、上水道=公営水道、し尿=雑排水=公共下水、ガス=各戸プロパン、雨水=道路内浸透槽 ●建売住宅はオール電化 ●管理組合/無 ●自治会費/6,000円(年) ●下水道受益者負担金/無 ●その他の法律上の規制/景観法 ●教育施設/三島小学校、三島中学校 ●取引態様/売主:トヨタウッドユーホーム株式会社 ●本物件は「那須塩原市防災ハザードマップ」において「ため池洪水浸水想定区域(0.0~0.5m未満)」に該当。【建売住宅】 ●販売棟数/5棟 ●土地面積/207.72㎡(62.83坪)1区画~221.17㎡(66.90坪)1区画 ●建物面積/73.49㎡(22.18坪)1棟~88.07㎡(26.58坪)1棟 ●販売価格(税込)/28,500,000円(1棟)~35,800,000円(1棟) ※表示価格の他に別途諸経費等がかかります。 ●建物構造/軽量鉄骨造・鉄骨ラーメンユニット工法(No.1、12)、木造枠組壁工法(2×4工法)(No.7、10、11) ●建物完成年月/2024年1月(No.1、10、11、12)、2023年7月(No.7) ●入居予定年月/即入居可(No.7、10、11)、2024年2月(No.1、12) [注文住宅用地] ●販売区画数/3区画 ●土地面積/233.24㎡(70.55坪)1区画~264.68㎡(80.06坪)1区画 ●販売価格/9,031,000円(1区画)~10,073,000円(1区画) ●水道加入金/φ20mmの場合110,000円(税込) 検査手数料他別途2,000円 ※建築条件付分譲地 この土地は、土地売買契約締結後3ヶ月以内にトヨタウッドユーホーム株式会社と住宅の建築請負契約を締結することを条件として販売します。この期間内に住宅建築請負契約が成立しない場合は、土地売買契約は白紙となり、お預りした金銭は全額速やかにお返します。 ※完成イメージは、図面を基に描いたもので、実際とは多少異なります。 ※車は販売価格には含まれません。 ●広告有効期限/2024年4月末日 ※先着順受付につき、広告制作中に売却済みになった場合はご了承ください。(広告制作日/2024年2月12日)

「烏ヶ森公園」まで徒歩5分~6分(約370m~430m)

