



ウッドユアタウン 前橋広瀬町3丁目No.1内観



ウッドユアタウン 前橋上 Newtown No.1内観



ウッドユアタウン 前橋石倉町2期No.2外観

前橋・玉村  
6現場×7邸

**ALL NEW PRICE**

全棟完成 即入居可

注文住宅品質の建売住宅  
— 新価格発表 —

トヨタウッドユアホームの高性能な建売住宅が  
新価格となりました。ぜひこの機会に  
各現場にて確かなクオリティをご体感ください。

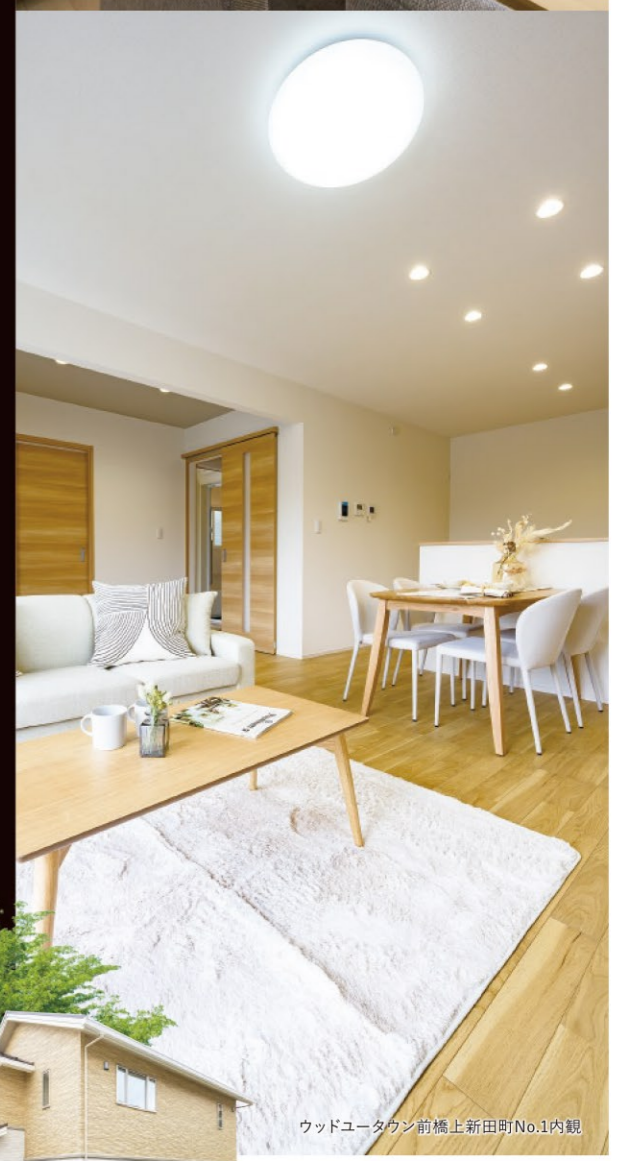
【ご来場予約受付中】

☑完全予約制 ☑個別対応  
対応時間：AM10:00～PM5:00  
平日もご案内いたします。お気軽にお問い合わせください。

WEBで  
他エリアも  
公開中!



ウッドユアタウン 前橋元総社町1丁目No.5内観



ウッドユアタウン 前橋上 Newtown No.1内観



01 高品質な部材と施工

トヨタウッドユアホームの建売住宅は、注文住宅と同じ部材を使用し、注文住宅も手掛けるスタッフが建築しています。



02 安心と安全の2×4工法

トヨタウッドユアホームの家は、床や壁などの“面”で建物を支える「面構造」が特徴の2×4工法。高い耐震・耐風・耐火性能を有し、また、高気密なため省エネ性能、遮音性能にも優れています。



03 低炭素社会の実現へ

ZEH住宅は、太陽光発電システムなどの先進設備を採用して、年間のエネルギー収支(光熱費等)がゼロ以下になる家。トヨタウッドユアホームの建売住宅は大半がZEH住宅です。



建売住宅を検討中の方へ

**HOUSE QUALITY**

〈注文住宅品質の建売住宅〉



05 工場品質と長期保証

建物の躯体となるパネルは、すべてトヨタ生産方式による一貫体制のもとで製造しており、生産技術を進化させながら、各工程においても精度の高い品質を維持しています。



06 長期優良住宅認定

長期間住み続けられる質の高い家、それが長期優良住宅です。トヨタウッドユアホームの建売住宅は長期優良住宅の認定を取得しています。



07 住宅性能表示制度

住宅性能表示制度による評価の結果交付される「設計性能評価」と「建設性能評価」を全棟取得。これによって、「地震保険料の割引」、「贈与税の非課税枠の拡大」といったメリットを受けることができます。





TOYOTA WOODYOU HOME 前橋・玉村 6現場×7邸 ALL NEW PRICE 全棟完成 即入居可 現地個別見学 ご予約受付中 平日もOK! 個別対応

前橋エリア WOODYOU TOWN ウッドユータウン 前橋元総社町1丁目 NO.5 公園・学育・買物のすべてに便利な魅力の住環境



最終1邸 旧価格 3,290万円 (税込) 旧価格公表日2023年7月24日 2x4 HIGH SPEC 長期優良住宅 オール電化 BELS 価格改定 3,080万円 (税込) (新価格設定日 2024年4月21日) 土地 + 建物 + 外構 + 植栽 + 駐車場

吹抜けが明るいLDKを演出 玄関ホールには手洗いコーナーを設置 セカンドルーム/玄関収納/階段下収納/手洗いコーナー/ウォークインクローゼット 太陽光発電 (4.500kW)



■土地面積/201.36㎡(60.91坪) ■建物面積/107.64㎡(32.50坪)



2 手洗いコーナー 玄関ホールに手洗いコーナーを設けました。帰宅後すぐに洗えるから、衛生的に暮らせます。

吹抜け 空間に明るさと開放感をくれる吹抜け。家族の集まるリビングにゆとりを演出します。

■ウッドユータウン前橋元総社町1丁目 物件概要 ●所在地/前橋市元総社町1丁目7番8 ●交通/JR上越線「新前橋」駅まで徒歩12分(約950m) ●用途地域/第一種住居地域 ●総区画数/7区画 ●販売棟数/1棟 ●土地面積/201.36㎡(60.91坪)1区画 ●建物面積/107.64㎡(32.50坪)1区画 ●販売価格(税込)/30,800,000円(1区画) ●建物構造/木造枠組壁工法(2x4工法) ●建物完成年月/2021年5月(No.5) ●引渡可能年月/即入居可(No.5) ●道路/北側6.0mアスファルト舗装(市道No.17-781号線) ●設備/オール電化、電気=東京電力、上水道=公営水道、下水道=公営水道、L・R・雑排水=公共下水道 ●取引形態/売主:トヨタウッドユータウン株式会社 ●取引有効期限/2024年6月末日

前橋エリア WOODYOU TOWN ウッドユータウン 前橋広瀬町3丁目 NO.2 広瀬小学校を間近にする子育てにうれしい住環境!

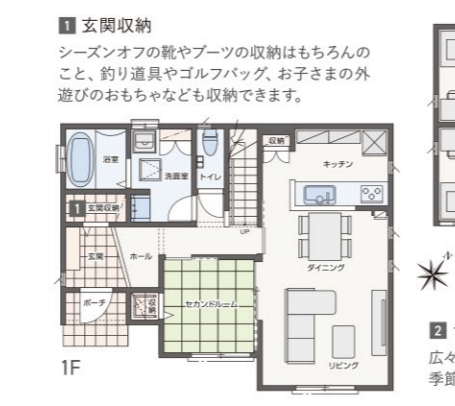


全2邸 旧価格 3,498万円 (税込) 旧価格公表日2023年2月14日 2x4 HIGH SPEC 長期優良住宅 オール電化 BELS 価格改定 3,340万円 (税込) (新価格設定日 2024年4月18日) 土地 + 建物 + 外構 + 植栽 + 駐車場

あとと便利な玄関収納付 雨の日も安心な広々とした室内物干しスペースを設置 玄関収納/ランドリードライコーナー/ウォークインクローゼット 太陽光発電 (4.403kW)



■土地面積/195.10㎡(59.01坪) ■建物面積/106.81㎡(32.25坪)



1 玄関収納 シーズンオフの靴やブーツの収納はもちろんのこと、釣り道具やゴルフバッグ、お子さまの外遊びのおもちゃなども収納できます。

2 ランドリードライコーナー 広々とした室内物干しスペースで梅雨や花粉の季節も安心です。

■ウッドユータウン前橋広瀬町3丁目 物件概要 ●所在地/前橋市広瀬町3丁目18番28 ●交通/JR両毛線「駒形」駅まで徒歩34分(約2,800m) ●用途地域/第一種中高層住居専用地域 ●総区画数/3区画 ●販売棟数/2棟 ●土地面積/195.10㎡(59.01坪)1区画、203.93㎡(61.68坪)1区画 ●建物面積/106.81㎡(32.25坪)1区画、106.82㎡(32.25坪)1区画 ●販売価格(税込)/33,400,000円(2区画) ●建物構造/木造枠組壁工法(2x4工法) ●建物完成年月/2023年1月(No.1,2) ●引渡可能年月/即入居可(No.1,2) ●道路/東:約6.0m、南:約6.0mアスファルト舗装 ●設備/オール電化、電気=東京電力、上水道=公営水道、L・R・雑排水=公共下水道 ●取引形態/売主:トヨタウッドユータウン株式会社 ●取引有効期限/2024年6月末日

前橋エリア WOODYOU TOWN ウッドユータウン 前橋元総社町 NO.4 駅チカ+暮らしやすさが魅力の住宅地内の街区

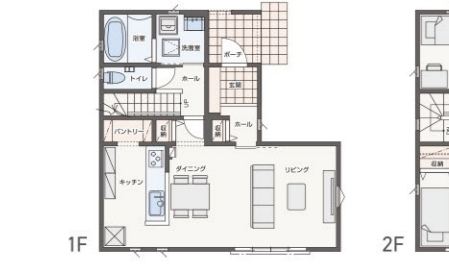


最終1邸 旧価格 3,780万円 (税込) 旧価格公表日2022年11月29日 2x4 HIGH SPEC 長期優良住宅 オール電化 BELS 価格改定 3,580万円 (税込) (新価格設定日 2024年4月18日) 土地 + 建物 + 外構 + 植栽 + 駐車場

たっぷり容量のパントリーと使い方自由なフリールームのある家 パントリー/フリールーム/ウォークインクローゼット/ランドリードライコーナー/インナーバルコニー 太陽光発電 (4.144kW)



■土地面積/185.04㎡(55.97坪) ■建物面積/106.51㎡(32.15坪)



1F 2F

前橋エリア WOODYOU TOWN ウッドユータウン 前橋石倉町2期 NO.1 高い買物利便性、暮らしの楽しさを味わえる好立地



最終1邸 旧価格 3,450万円 (税込) 旧価格公表日2023年6月10日 2x4 HIGH SPEC 長期優良住宅 オール電化 BELS 価格改定 3,250万円 (税込) (新価格設定日 2024年4月21日) 土地 + 建物 + 外構 + 植栽 + 駐車場

LDKにプラスワン、主寝室にプラスワンの自由スペースのある家 セカンドルーム/階段下収納/ウォークインクローゼット/フリースペース 太陽光発電 (3.108kW)



■土地面積/158.99㎡(48.09坪) ■建物面積/109.30㎡(33.00坪)



1F 2F

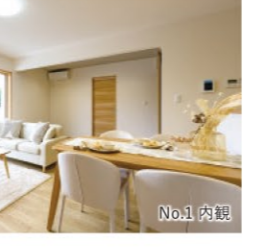
■ウッドユータウン前橋石倉町2期 物件概要 ●所在地/前橋市石倉町1丁目10番6 ●交通/JR上越線「新前橋」駅まで徒歩14分(約1,100m) ●用途地域/第一種住居地域 ●総区画数/2区画 ●販売棟数/1棟 ●土地面積/158.99㎡(48.09坪)1区画 ●建物面積/109.30㎡(33.00坪)1区画 ●販売価格(税込)/32,500,000円(1区画) ●建物構造/木造枠組壁工法(2x4工法) ●建物完成年月/2023年5月(No.1) ●引渡可能年月/即入居可(No.1) ●道路/東側:5.6m、南側:4.0mアスファルト舗装 ●設備/オール電化、電気=東京電力、上水道=公営水道、L・R・雑排水=公共下水道 ●取引形態/売主:トヨタウッドユータウン株式会社 ●取引有効期限/2024年6月末日

前橋エリア WOODYOU TOWN ウッドユータウン 前橋上新田町 NO.1 学習施設近接の街区に建つ、南道路・陽当り良好の住まい

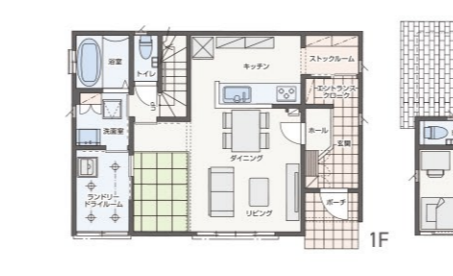


最終1邸 旧価格 3,390万円 (税込) 旧価格公表日2022年9月12日 2x4 HIGH SPEC 長期優良住宅 オール電化 BELS 価格改定 3,190万円 (税込) (新価格設定日 2024年4月18日) 土地 + 建物 + 外構 + 植栽 + 駐車場

テレワークコーナーや室内物干しスペースがライフスタイルをサポート エントランスクローク/ストックルーム/ランドリードライルーム/テレワークコーナー 太陽光発電 (3.626kW)



■土地面積/180.55㎡(54.61坪) ■建物面積/104.33㎡(31.50坪)



1F 2F

■ウッドユータウン前橋上新田町 物件概要 ●所在地/前橋市上新田町947番1 ●交通/上信バス「上新田郵便局」停留所まで徒歩2分 ●用途地域/第一種中高層住居専用地域 ●総区画数/7区画 ●販売棟数/1棟 ●土地面積/180.55㎡(54.61坪)1区画 ●建物面積/104.33㎡(31.50坪)1区画 ●販売価格(税込)/31,900,000円(1区画) ●建物構造/木造枠組壁工法(2x4工法) ●建物完成年月/2022年9月(No.1) ●引渡可能年月/即入居可(No.1) ●道路/公共6.0mアスファルト舗装 ●設備/オール電化、電気=東京電力、上水道=公営水道、L・R・雑排水=公共下水道 ●取引形態/売主:トヨタウッドユータウン株式会社 ●取引有効期限/2024年6月末日

MODEL HOUSE 玉村 エリア

開放的で自由な空間デザインを叶える、全館空調システム搭載の2x6高断熱仕様。モデルハウス お譲りいたします



虹色のマチ TAMAMURA NO.10-7 高断熱2x6工法+全館空調 次世代標準の住まい 旧価格 3,480万円 (税込) 旧価格公表日2023年10月17日 2x6 HIGH SPEC 長期優良住宅 オール電化 全館空調搭載 BELS 価格改定 3,280万円 (税込) (新価格設定日 2024年4月21日) 土地 + 建物 + 外構 + 植栽 + 駐車場

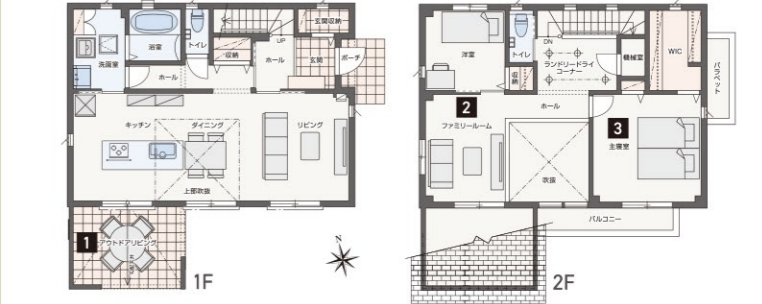


LANDSCAPE 最終分譲 好評販売中!



太陽光発電付き オール電化住宅 2x6 HIGH SPEC 長期優良住宅 オール電化 全館空調搭載 BELS

■土地面積/199.38㎡(60.31坪) ■建物面積/122.30㎡(36.92坪) (玄関収納/アウトドアリビング/ファミリールーム/ウォークインクローゼット/ランドリードライコーナー) ※モデルハウスは宿泊棟として活用しております。お引渡しの際は当社負担にて家具のクリーニングを行いお譲りいたします。



1 アウトドアリビング 外空間を演出するアウトドアリビング。屋根付きなので雨や日差し心配がなく、高い勾配天井と良質な視線を遮る壁がプライベート感を演出します。

2 ファミリールーム 吹抜けでゆるやかにつながる2階のホールは、別々の空間にいても気配を感じられる、家族のためのオープンスペース。

3 主寝室 暮らさへのストレスがなく、朝起きた時から快適な室温。

展示されているコーディネート家具は、そのままプレゼントいたします。

■虹色のマチTAMAMURA 物件概要(共通) ●所在地/佐波郡玉村町大字福島2013-1 ●交通/永井バス「玉村町役場」バス停まで徒歩7分(約530m) ●用途地域/第一種中高層住居専用地域 ●総区画数/6区画 ●販売棟数/1棟 ●土地面積/185.04㎡(55.97坪)1区画 ●建物面積/106.51㎡(32.15坪)1区画 ●販売価格(税込)/35,800,000円(1区画) ●建物構造/木造枠組壁工法(2x4工法) ●建物完成年月/2022年11月(No.4) ●引渡可能年月/即入居可(No.4) ●道路/西側:約4.8m~5.0m、北側:約4.5m~4.8mアスファルト舗装 ●設備/オール電化、電気=東京電力、上水道=公営水道、L・R・雑排水=公共下水道 ●取引形態/売主:トヨタウッドユータウン株式会社 ●取引有効期限/2024年6月末日

■物件概要(共通) ●所在地/佐波郡玉村町大字福島2013-1 ●交通/永井バス「玉村町役場」バス停まで徒歩7分(約530m) ●用途地域/第一種中高層住居専用地域 ●総区画数/6区画 ●販売棟数/1棟 ●土地面積/185.04㎡(55.97坪)1区画 ●建物面積/106.51㎡(32.15坪)1区画 ●販売価格(税込)/35,800,000円(1区画) ●建物構造/木造枠組壁工法(2x4工法) ●建物完成年月/2022年11月(No.4) ●引渡可能年月/即入居可(No.4) ●道路/西側:約4.8m~5.0m、北側:約4.5m~4.8mアスファルト舗装 ●設備/オール電化、電気=東京電力、上水道=公営水道、L・R・雑排水=公共下水道 ●取引形態/売主:トヨタウッドユータウン株式会社 ●取引有効期限/2024年6月末日

■物件概要(共通) ●所在地/佐波郡玉村町大字福島2013-1 ●交通/永井バス「玉村町役場」バス停まで徒歩7分(約530m) ●用途地域/第一種中高層住居専用地域 ●総区画数/6区画 ●販売棟数/1棟 ●土地面積/185.04㎡(55.97坪)1区画 ●建物面積/106.51㎡(32.15坪)1区画 ●販売価格(税込)/35,800,000円(1区画) ●建物構造/木造枠組壁工法(2x4工法) ●建物完成年月/2022年11月(No.4) ●引渡可能年月/即入居可(No.4) ●道路/西側:約4.8m~5.0m、北側:約4.5m~4.8mアスファルト舗装 ●設備/オール電化、電気=東京電力、上水道=公営水道、L・R・雑排水=公共下水道 ●取引形態/売主:トヨタウッドユータウン株式会社 ●取引有効期限/2024年6月末日

※表示価格の他に別途諸経費等がかかります。 ※先着順販売につき、広告制作中に売却となった場合はご了承ください。(広告制作日/2024年5月21日)