

未来はぐくむ、



64のくらし。

広瀬小学校と広瀬公園に程近い場所に広がる  
全64区画の大規模分譲地「フェアリーパーク新栄町」。  
各種の商業施設と個性ある  
いくつもの公園が周辺にそろい、  
交通アクセスにも恵まれた、  
“未来もずっと住みつづけたくなる街”です。



NEW建売住宅続々完成!

分譲地の詳細情報は  
**WEBで公開中!**

こちらから  
WEB来場予約できます!



建売住宅 販売価格 2,990~3,760万円 (税込)

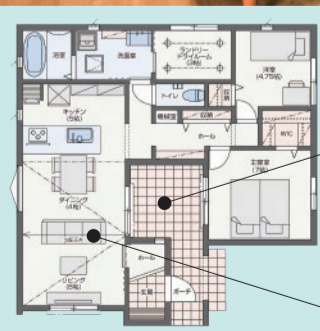
建築条件付分譲地 販売価格 854.8~1,105.3万円

お客様のお好みに合わせた建物をご提案します!

2 MODEL HOUSE 平屋建/2階建 2つのリアルサイズ モデルハウス誕生! それぞれの特徴ある住まいをぜひご体感ください。



**NO.39 平屋建**  
THE CRASTY  
HIRAYA  
2×6 MODEL HOUSE  
日々が効率良くまわる  
快適ワンフロアの家  
■土地面積/177.78㎡(53.77坪)  
■建物面積/89.49㎡(27.01坪)



プライベートな  
寛ぎを演出するパティオ  
居住性を高める  
勾配天井のLDK



**NO.38 2階建**  
THE CRASTY  
MODEL GRAND  
2×6 MODEL HOUSE  
吹抜けが伸びやかな  
2×6意匠空間の家  
■土地面積/181.47㎡(54.89坪)  
■建物面積/135.19㎡(40.81坪)



明るく開放的な  
吹抜リビング  
シンクとコンロが  
分かれた  
セパレートキッチン



# 建売住宅13プラン一挙公開! 注文住宅品質の建売住宅をぜひ現地でご体感ください。

## トヨタウッドユーホーム 木の家 2×4

TOYOTA WOODYOU HOME

2×4 HIGH SPEC

強固な構造躯体で災害から家族を守る、耐震性・耐風性に優れた住まい。

木質2×4 **NEW** 4月完成予定

No. 20 2階建

明るく開放的な吹抜けLDKと4.5帖の大容量収納を備えた家

①ウォークインクローゼット  
大容量4.5帖。中央に仕切りがあり、取り出しやすく収納可能。

②マルチルーム  
子どものスタディスペースや室内干しスペースなど多用途に活用できます。

太陽光発電 3.420W搭載

土地面積/181.61㎡(54.93坪)  
建物面積/105.58㎡(31.87坪)

販売価格 **3,490**万円

木質2×4 **NEW** 4月完成予定

No. 21 2階建

収納付きのセカンドルームがライフスタイルの自由度をアップ

①吹抜けLDK  
南面+吹抜けで、明るく開放的で居心地の良いLDKを実現。

太陽光発電 3.420W搭載

土地面積/180.13㎡(54.48坪)  
建物面積/107.45㎡(32.44坪)

販売価格 **3,490**万円

木質2×4 **NEW** 4月完成予定

No. 24 2階建

2階ホールの物干しスペースやゆとりある玄関が快適さを演出

①室内干しスペース  
バルコニー直結のゆとりある2階ホールは室内干しにも便利。

太陽光発電 3.192W搭載

土地面積/188.18㎡(56.92坪)  
建物面積/111.16㎡(33.55坪)

販売価格 **3,590**万円

木質2×4 **NEW** 4月完成予定

No. 25 2階建

物干しスペースを兼ねたひろびろ脱衣室が家事負担を軽減

①マルチルーム  
収納として使えるほか、ミニ書斎や在宅ワークスペースなどライフスタイルに合わせて活用できます。

②脱衣室  
ランドリールームを兼ねた脱衣室。365日24時間いつでも洗濯でき、時間と心にゆとりが生まれます。

太陽光発電 3.190W搭載

土地面積/188.28㎡(56.95坪)  
建物面積/109.08㎡(32.93坪)

販売価格 **3,490**万円

木質2×4

No. 32 2階建

南に面したランドリールームで毎日のお洗濯が快適な住まい

太陽光発電 3.108kW搭載

土地面積/185.27㎡(56.04坪)  
建物面積/101.64㎡(30.69坪)

旧価格 3,130万円  
価格改定 (新価格設定日 2025年3月24日)  
**2,990**万円

木質2×4

No. 41 2階建

最適家事動線やフリースペースで暮らしを自在にデザインする

太陽光発電 3.192W搭載

土地面積/190.22㎡(57.54坪)  
建物面積/110.12㎡(33.25坪)

販売価格 **3,220**万円

木質2×4

No. 42 2階建

玄関周りのウォークスルー動線で出かけがもたしくなる家

太陽光発電 3.192W搭載

土地面積/190.64㎡(57.66坪)  
建物面積/104.34㎡(31.50坪)

販売価格 **3,190**万円

木質2×4

No. 51 2階建

多彩に使えるLDK隣接のセカンドルームが特徴の家

太陽光発電 3.108kW搭載

土地面積/173.21㎡(52.39坪)  
建物面積/107.65㎡(32.50坪)

販売価格 **3,370**万円

木質2×4

No. 53 2階建

フレキシブルな2階洋室など間取りの工夫が光る住まい

太陽光発電 3.192W搭載

土地面積/177.09㎡(53.56坪)  
建物面積/105.99㎡(31.99坪)

販売価格 **3,490**万円

## トヨタホーム 鉄骨の家

TOYOTA HOME

鉄骨ユニット

No. 7 2階建

光あふれるあたたかなリビング・ダイニングのある家

太陽光発電 4.500kW搭載

土地面積/182.62㎡(55.24坪)  
建物面積/108.66㎡(32.80坪)

旧価格 4,190万円  
価格改定 (新価格設定日 2024年12月5日)  
**3,690**万円

鉄骨ユニット

No. 8 2階建

南向きの明るいLDKと豊富な収納がゆとりを生む家

太陽光発電 5.439kW搭載

土地面積/187.19㎡(56.62坪)  
建物面積/111.04㎡(33.52坪)

旧価格 4,260万円  
価格改定 (新価格設定日 2024年12月5日)  
**3,760**万円

鉄骨ユニット 全館空調

No. 22 平屋建

2~3人住みにぴったりなスマートな住まい

太陽光発電 5.180kW搭載

土地面積/189.19㎡(57.22坪)  
建物面積/77.25㎡(23.32坪)

旧価格 3,750万円  
価格改定 (新価格設定日 2024年12月5日)  
**3,250**万円

鉄骨ユニット 全館空調

No. 23 平屋建

おひさまの光をたっぷり採り込める南面のLDKと主寝室

太陽光発電 5.064kW搭載

土地面積/199.03㎡(60.20坪)  
建物面積/77.14㎡(23.28坪)

旧価格 3,830万円  
価格改定 (新価格設定日 2024年12月5日)  
**3,330**万円

品質・設備仕様

設計 性能評価

建設 性能評価

長期優良住宅

外構

植栽

太陽光発電

### LOCATION

カーナビ住所  
伊勢崎市 新栄町3858 付近

前橋市 高崎市 藤岡市 上里町 伊勢崎市 本庄市

JR西毛線 北関東自動車道 上野毛自動車道

伊勢崎駅 新伊勢崎駅

Fairy Park Iseaki Shin-Eicho

### LANDSCAPE

建売販売区画 (木質2×4)

建売販売区画 (鉄骨ユニット)

モデルハウス区画 (木質2×4)

建売条件付土地区画

建売予定区画 (木質2×4)

ご成約

### OUTLINE

ウッドユータウンフェアリーパーク新栄町物件概要

《共通》●所在地/群馬県伊勢崎市新栄町3858番12 ●交通/東武伊勢崎線「新伊勢崎」駅まで約2,300~2,400m ●用途地域/第一種中高層住居専用地域 ●地目/宅地 ●建ぺい率/60% ●容積率/200% ●総区画数/64区画 ●道路/既存道路:東8.0m、南6.0m、北9.0m、分譲地内:6.0m アスファルト舗装 ●設備/電気=自由化、上水道=公営水道、し尿=雑排水=公共下水道、ガス=都市ガス ●建売はオール電化 ●取引形態/売主:トヨタウッドユーホーム株式会社 ●取引有効期限/2025年4月末日 《建売販売棟数/15棟 ●土地面積/173.21㎡(52.39坪)1区画~199.03㎡(60.20坪)1区画 ●建物面積/77.14㎡(23.28坪)1区画~114.52㎡(34.57坪)1区画 ●販売価格(税込)/29,900,000円(1区画)~37,600,000円(1区画) 最多価格帯/3,000万円台(14区画) ●建物構造/木造枠組壁工法(2×4工法)・軽量鉄骨造(鉄骨ラーメンユニット工法) ●建物完成年月/2023年6月(NP7,8,22,23)・2024年8月(NP32,51)・2025年1月(NP42)・2月(NP41,53)・4月予定(NP20,21,24,25)・6月予定(NP19,26) ●建築確認番号/第R065HC125565号(NP21) ●引渡可能年月/即入居可(NP7,8,22,23,32,41,42,51,53)・2025年4月予定(NP20,21,24,25)・6月予定(NP19,26) 《注文住宅用地》●販売区画数/10区画 ●土地面積/176.61㎡(53.42坪)1区画~188.50㎡(57.02坪)1区画 ●販売価格/8,548,000円(1区画)~11,053,000円(2区画) ●最多価格帯/1,000万円台(8区画) ●建築条件付分譲地の土地は、土地売買契約締結後3ヶ月以内にトヨタウッドユーホーム株式会社と住宅の建築請負契約を締結することを条件として販売します。この期間内に住宅建築請負契約が成立しない場合は、土地売買契約は白紙となり、お預かりした金銭は全額速やかにお返します。

※表示価格の他に別途諸経費等がかかります。※先着順販売につき、広告制作中に売却となった場合はご了承ください。(広告制作日/2025年3月28日)