



いい空気といい木に包まれた
広々とした空間。
まるで森に居るかのような
トヨタの木の家です。

トヨタウッドユーホーム 大宮北ハウジングステージ

全館空調のある
ダイナミックな
快適空間



 TOYOTA WOODYOU HOME

「全館空調」のあるダイナミックな快適空間

トヨタウッドユーホームの高い断熱・気密性能に
オリジナル全館空調システム「GREEN ARIA」を組合せ
四季を通じて快適な住まいを実現します。

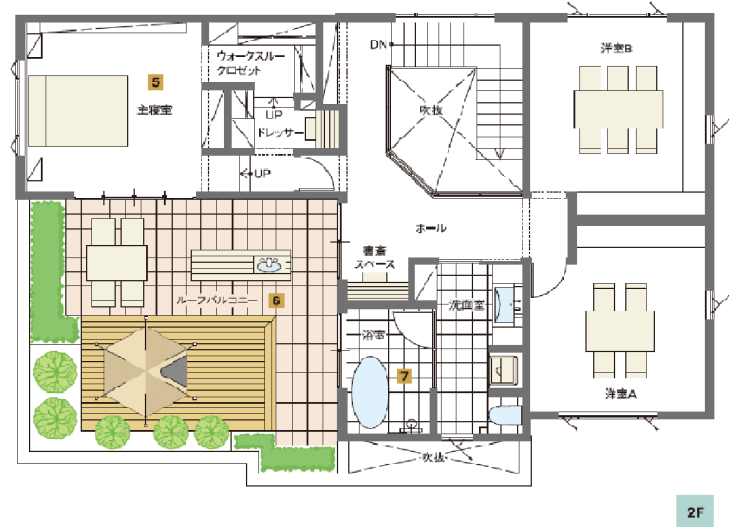
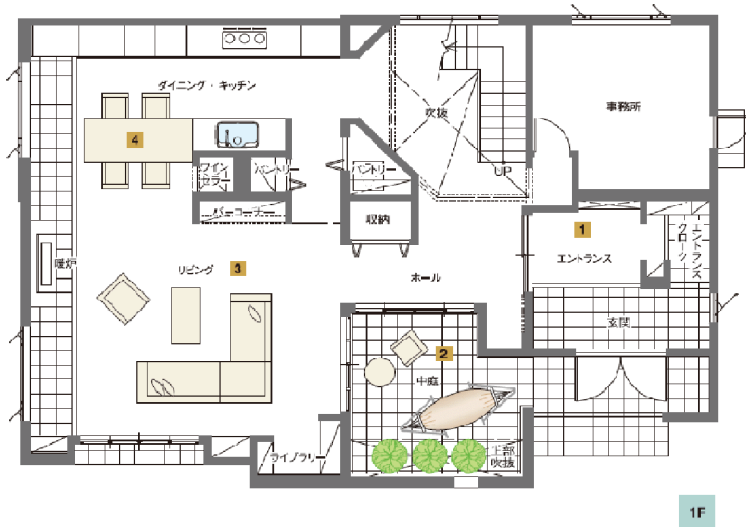
オリジナル
「全館空調システム」

家の中の温度差を抑え、ヒートショックを軽減。
一年を通して健康的に暮らせる、快適な空気環境システム。

トヨタウッドユーホームの生産工場で作られたツーバイフォーの高耐震性能と
6m37cmロングスパンの「メガビーム」の組合せにより
今までの住宅を越えた悠々とした空間をご提案致します。

6 m 37 cm
「ロングスパン」

木造とは思えないような強度と自由度で作る大スパンで、
ホテルのロビーのような広い空間を実現。



自然と響きあい、次の世代へと住み繁ぐ家

- 1F**
- **1 エントランスホール** 大谷石とウォールナットのバネルで仕上げた正面の壁で落ち着いた雰囲気を出し、大切なお客様をお出迎えします。
 - **2 中庭** リビングからのつながりを持たせた木質感溢れる平戸外空間。吹抜けから差し込む光がグリーンを照らし、ハンモックに揺られながら、非日常的な雰囲気を楽しめます。
 - **3 リビング** 6.37㎡の大スパンで作り上げた小水輪のような広いリビング。大谷石で囲まれた暖炉とバーコーナー、ライブラリーのある家族の寛ぎのスペースです。
 - **4 ダイニング・キッチン** 機能を充実させたセラミックキッチンにダイニングテーブルも含めゆったりとした広さを確保し、家族で料理をしたり、週末に仲間とワインパーティーをしたり、会話の弾む空間を演出しています。

- 2F**
- **5 主寝室** ダークカーネーションにグレイッシュなカーポートで、落ち着いた雰囲気のあるインテリアとし、通り抜けができるウォークスルークローゼットと奥梯のためのドレッサーのある寝室。ルーフバルコニーと段差を無くし、外と一体となるように計画しています。
 - **6 ルーフバルコニー** 外からの視線を遮るようにバルコニーの手摺をあめに設定し、床にはタイルやデッキ、グリーンを入れて、調理もできるようにシンクも配置。自宅でも気軽に「グランピング」ができるようにしました。家族や友人と楽しい時間を過ごせます。
 - **7 浴室・洗面室** ガラスを挟んで、ルーフバルコニーと洗面室と連続する開放的な浴室。リゾートのくつろぎを演出しています。休日には自由な時間にゆっくり入浴を楽しめます。



世界のトップブランド「トヨタ」が持つ
確かな信頼性を進化させた木質2×4住宅

トヨタウッドユーホームは世界ブランドである「トヨタ」との提携により、先進の技術力と磐石の信頼性にもなっており、住まいづくりをおこなっています。安全で経済的、しかも長期優良住宅の認定基準に対応しているため、ローン減税や税制優遇が受けられます。さらに、各種保証制度と安心のサポート体制で末永くご家族を見守ります。

- 長期30年住宅保証制度
- 10年間無償地盤安心保証
- 安全
- 安心
- 長期優良住宅
- 24時間受付カスタマーセンター

安全・安心品質の証明 品確法「住宅性能表示制度」に対応。

住宅の性能を専門の第三者機関が客観的に評価し、入居されるお客様がその品質を把握できるようにと創設された制度です。トヨタウッドユーホームでは、いつまでも安心して快適な暮らしを続けるために、「住宅性能表示制度」に積極的に取り組み、各項目でより高いレベルで対応します。



TOYOTA WOODYOU HOME www.toyota-woodyou.co.jp

トヨタウッドユーホーム株式会社 本社/〒320-8541 宇都宮市一ノ宮町266-7 TEL.028-626-7878(代)
建設業許可/国土交通大臣許可(特-27)第15069号 宅地建物取引業/国土交通大臣免許(6)第5168号
(公社)埼玉県宅地建物取引業協会会員 (公社)全国宅地建物取引業協会保証協会会員
(一社)日本ツーバイフォー建築協会会員 (公社)首都圏不動産公正取引協議会加盟

大宮北ハウジングステージ TEL.048-782-7600 埼玉支店 TEL.0480-53-7601

〒331-0813 埼玉県さいたま市北區篠竹1-1-16-1 (大宮北ハウジングステージ内) 〒348-1117 埼玉県久喜市南薬師1-13-2

