

省エネ塗装で光熱費を削減しませんか？

トヨタウッドユーホーム 遮断熱塗装のご案内

遮断熱塗料「キルコ」で節電対策

昨今、地球温暖化は世界中で問題になっており、世界規模での改善が求められています。
トヨタウッドユーホームの遮断熱塗装は、塗装するだけで冷暖房効果を高め、電力とCO2の大幅な削減を実現します。

遮熱性

夏の太陽光を90%ほど反射し、熱の侵入を防ぎ、紫外線からも建物を守ります。

断熱性

ビーズ効果で熱や冷気の侵入・放出を防ぎ、夏の室内温度上昇、冬の冷気室内伝達を抑制し冷暖房効果を高めます。

伸縮性

200%以上の伸びに耐えます。
弾性を持ち、振動にも耐えることができます。
また、塗膜のヒビ割れに強く、水漏れや建物の劣化を防ぎます。

密着性

接着剤に匹敵する密着性を有しています。
塗膜の剥がれに強く、通常の塗料と比較して約3倍程度の付着力を発揮し続けます。

耐久性

高品質な樹脂を使用
フッ素塗料同等15年以上の耐久性性能

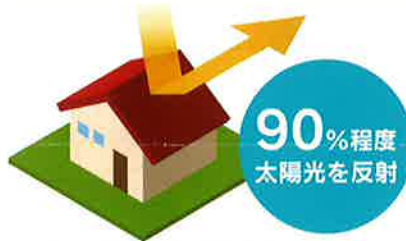
安心の長期保証

塗膜の保証期間は外壁7年、屋根5年です。
保証期間内の塗装の剥がれにつきましては無償で補修いたします。

※保証には免責事項がございます。
詳細はスタッフへお問い合わせください。

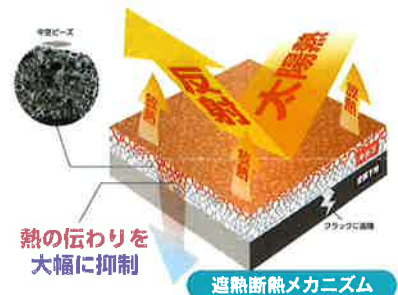


反射性能と遮断熱性能
ダブルの性能で温度抑制を実現

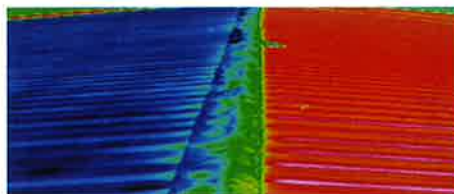


太陽光を90%ほど反射して*表面温度を大幅に落とします。
また、建物を日々の紫外線から守ります。
※反射率は色によって変動します。

中空ビーズの断熱効果



遮熱+断熱で暑さ・寒さを解消



塗装することにより夏の暑さを遮断し、室内が涼しくなります。
冬は冷気を遮断し、保温性能が上がり、あなたの大切な家を守り光熱費削減に繋がります。

室内温度2~6°C低下

光熱費15~30%削減

現地調査の上、お見積り(無料)をいたします。お気軽にお問い合わせください