

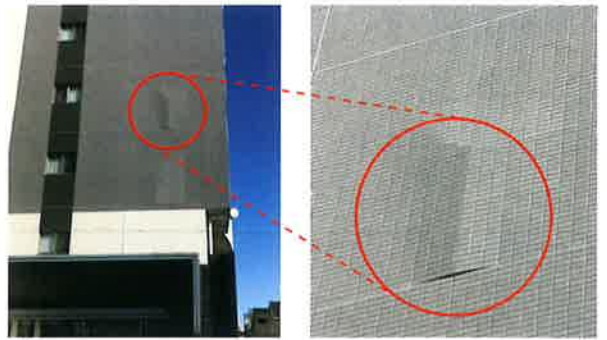
タイル外壁のマンション・ビル等のオーナーの皆さま

トヨタウッドユーホームタイル剥落防止工法 TWH×KFタイルホールド

強靱な防水塗装でタイルの剥落防止

外壁タイルの剥落によって人命に関わる重大事故が絶えず起きており社会問題となっています。

従来の工法を進化させた剥落防止工法「TWH×KFタイルホールド」はタイル落下を確実に防ぎ、意匠はそのままで低コストを実現しました。



強靱な防水塗膜

TWH×KFタイルホールドの材質は柔軟性・機械的物性に優れたポリウレタ樹脂です。

外壁の動きによく追従し、タイルを落下させません。

高耐候性

TWH×KFタイルホールドの塗膜外観は透明であるため既存タイルの意匠を崩しません。

また、高耐候性のため経年での著しい変色がなく、長期に亘り意匠を維持します。

コストダウン・工期短縮

業界初の3工程を実現。

TWH×KFタイルホールド自体が高耐候性のためトップコート層を必要とせず省工程を実現しました。

安心の10年保証

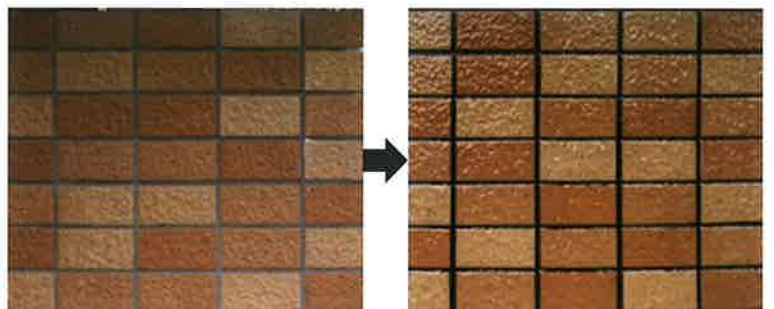
保証期間内に外壁タイルが剥落した場合、剥落した部位を無償で補修いたします。

※保証には免責事項がございます。

詳細はスタッフへお問い合わせください。



コンクリート押し抜き試験状況で耐久性が実証されました



Before

After

現地調査の上、お見積り(無料)をいたします。お気軽にお問い合わせください